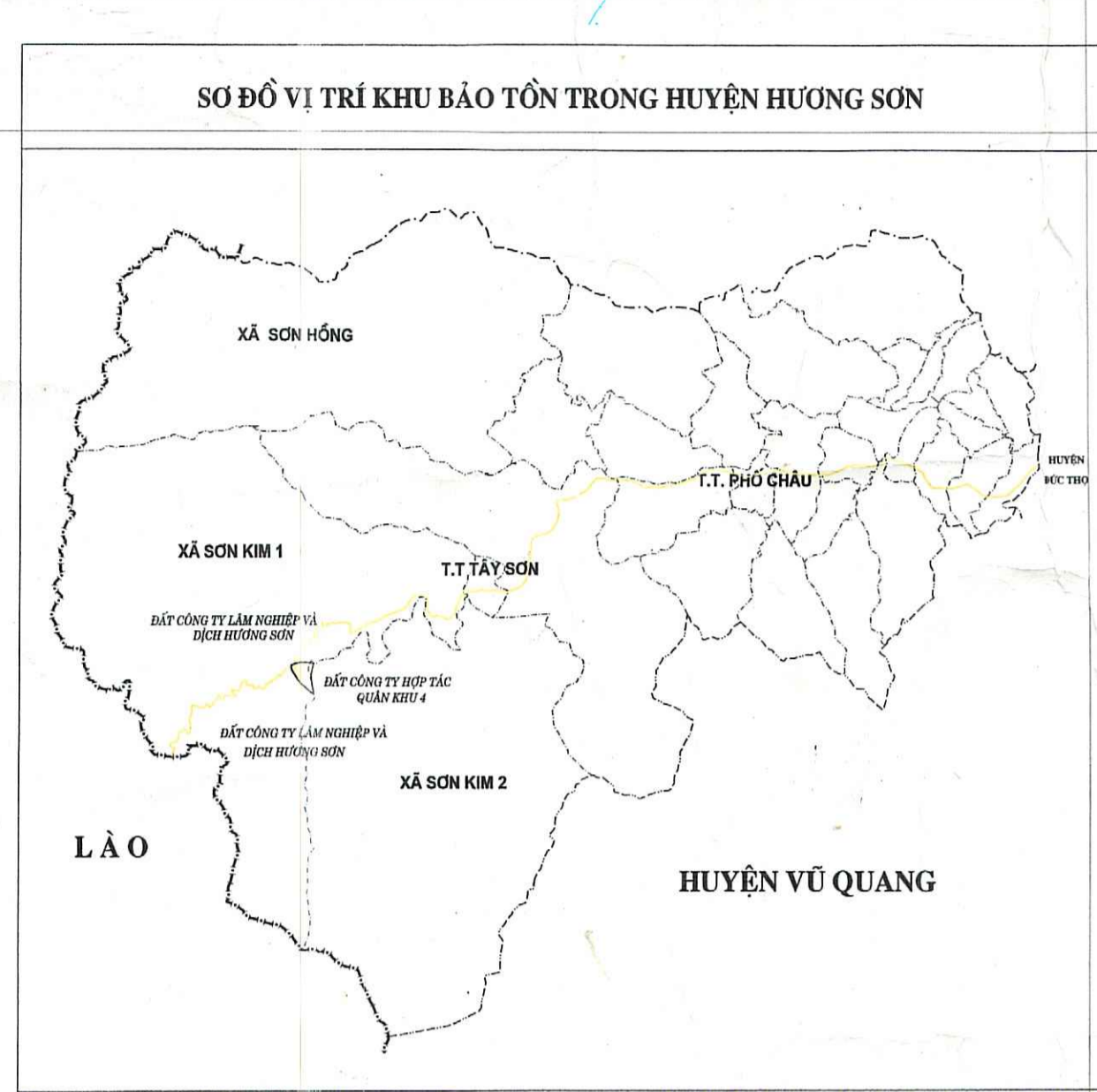
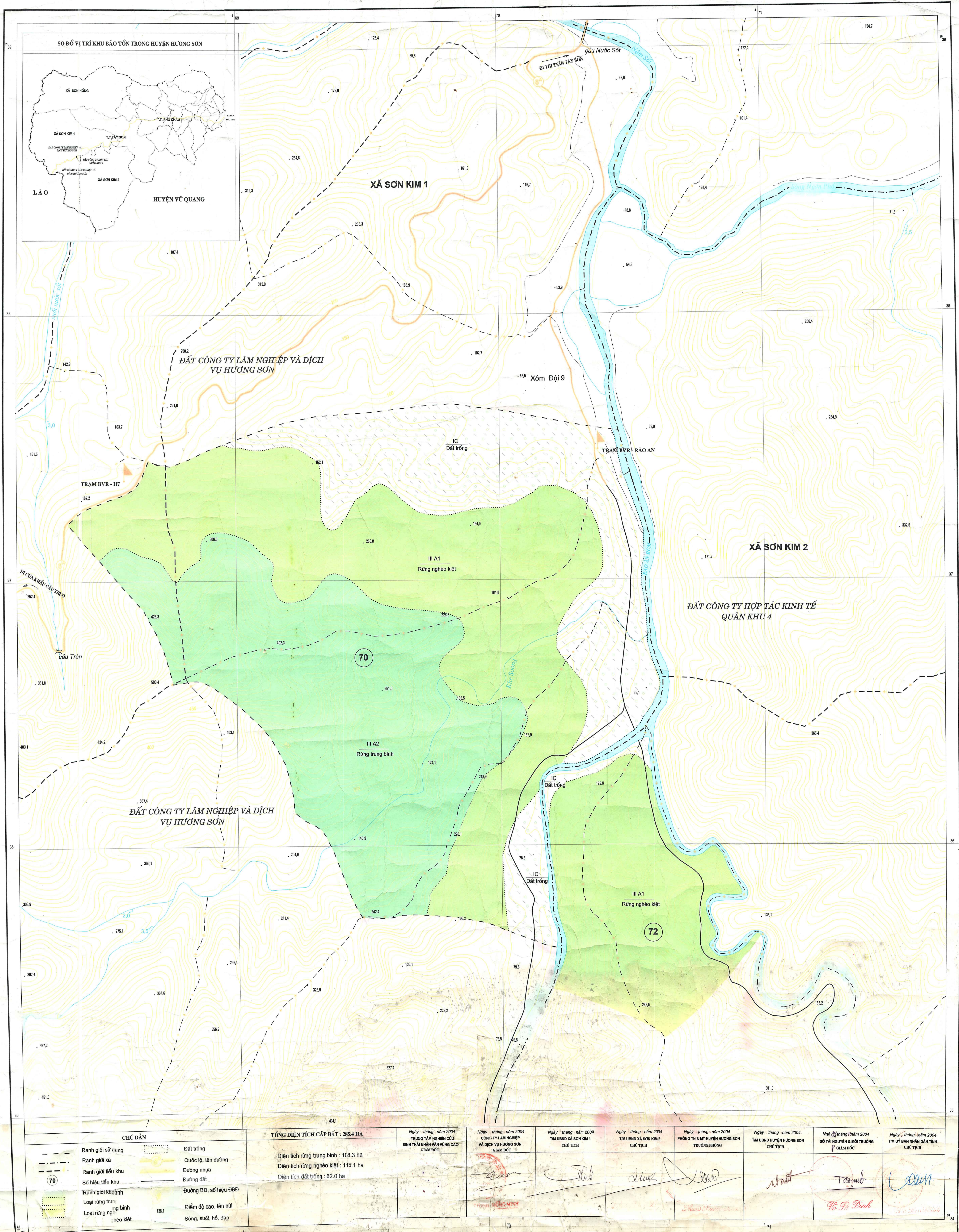


BẢN ĐỒ HIỆN TRẠNG, RANH GIỚI VÙNG ĐẤT THỰC HIỆN DỰ ÁN BẢO TỒN TÍNH ĐA DẠNG SINH HỌC VÀ QUẢN LÝ BỀN VỮNG TÀI NGUYÊN RỪNG ĐẦU NGUỒN SÔNG NGÀN PHỐ - XÃ SƠN KIM 1, XÃ SƠN KIM 2 - HUYỆN HƯƠNG SƠN - HÀ TĨNH



CHỮ DẪN		TỔNG DIỆN TÍCH CẤP ĐẤT: 285,4 HA
	Ranh giới sử dụng	Diện tích rừng trung bình: 108,3 ha Diện tích rừng nghèo kiệt: 115,1 ha Diện tích đất trồng: 62,0 ha
	Ranh giới xã	
	Ranh giới tiểu khu	
	Số hiệu tiểu khu	
	Ranh giới khoảnh	
	Loại rừng trung bình	
	Loại rừng nghèo kiệt	
	Đường BD, số hiệu ĐBĐ	
	Điểm độ cao, tên núi	
	Sông, suối, hồ, đập	
	Đất trống	
	Quốc lộ, tên đường	
	Đường nhựa	
	Đường đất	

Ngày tháng năm 2004 TRƯỞNG TÀI NGUYÊN RỪNG SỞ TÀI NGUYÊN VÀ MÔI TRƯỜNG HÀ TĨNH	Ngày tháng năm 2004 CÔNG TY LÂM NGHIỆP VÀ DỊCH VỤ HƯƠNG SƠN GIÁM ĐỐC	Ngày tháng năm 2004 TÀI ƯNG XÃ SƠN KIM 1 CHỦ TỊCH	Ngày tháng năm 2004 TÀI ƯNG XÃ SƠN KIM 2 CHỦ TỊCH	Ngày tháng năm 2004 PHÒNG TN & MT HUYỆN HƯƠNG SƠN TRƯỞNG PHÒNG	Ngày tháng năm 2004 TÀI ƯNG HUYỆN HƯƠNG SƠN CHỦ TỊCH	Ngày tháng năm 2004 SỞ TÀI NGUYÊN & MÔI TRƯỜNG HÀ TĨNH GIÁM ĐỐC	Ngày tháng năm 2004 TÀI ƯNG BAN HÀNH DÂN TỈNH CHỦ TỊCH
---	---	---	---	--	--	--	--

TỶ LỆ 1:5000

Bản đồ được thành lập theo các tài liệu sau:
 - Tài liệu khoanh vùng: 1:10.000 do Công ty 46 địa phương Hà Tĩnh do và năm 2003
 - Bản đồ địa hình 1:50.000 do Công ty 46 địa phương Hà Tĩnh do và năm 2003
 - Bản đồ địa hình 1:50.000